

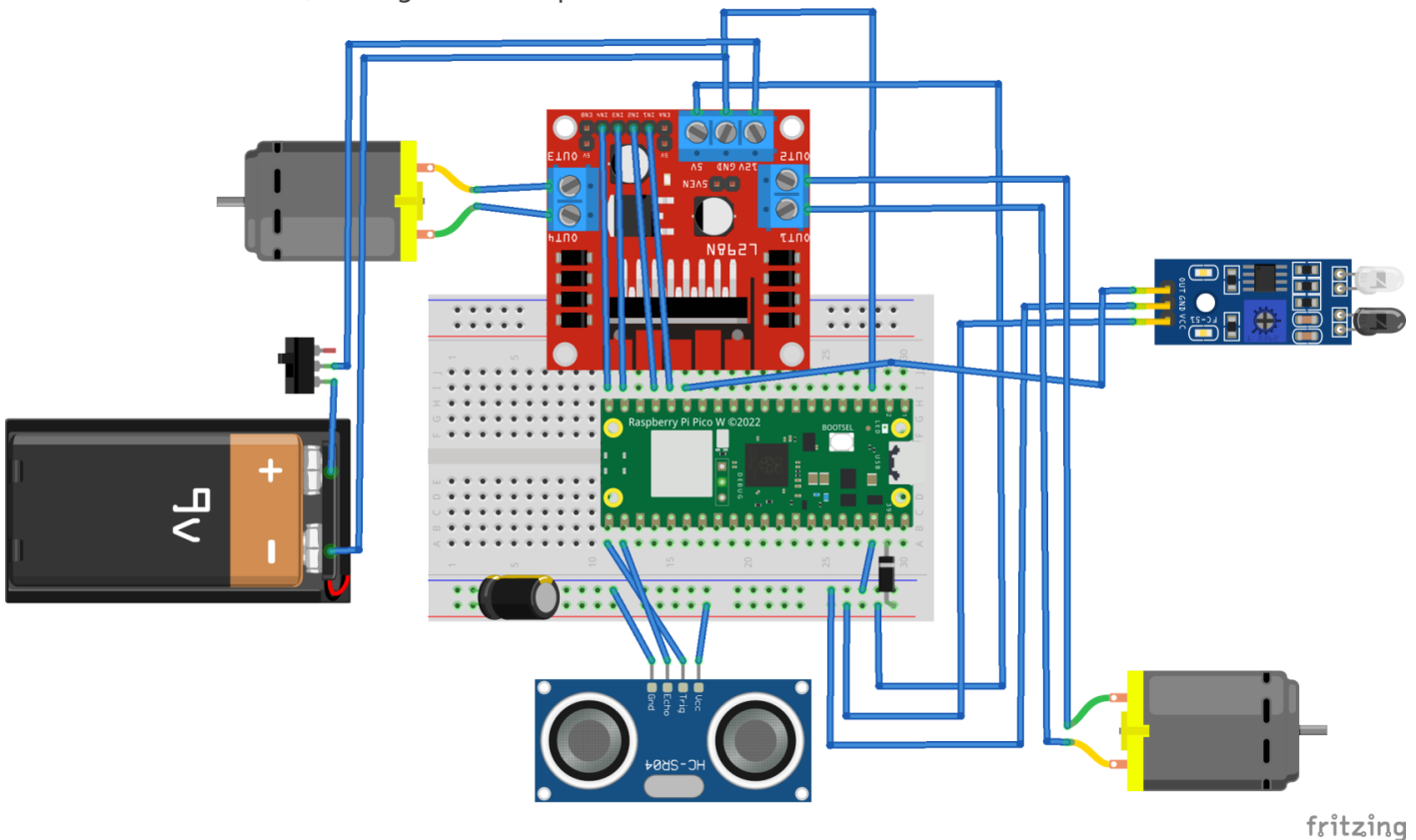
# Der komplette Roboter

Komplett zusammengebaut sollte der Roboter dann so aussehen (schematische Darstellung):

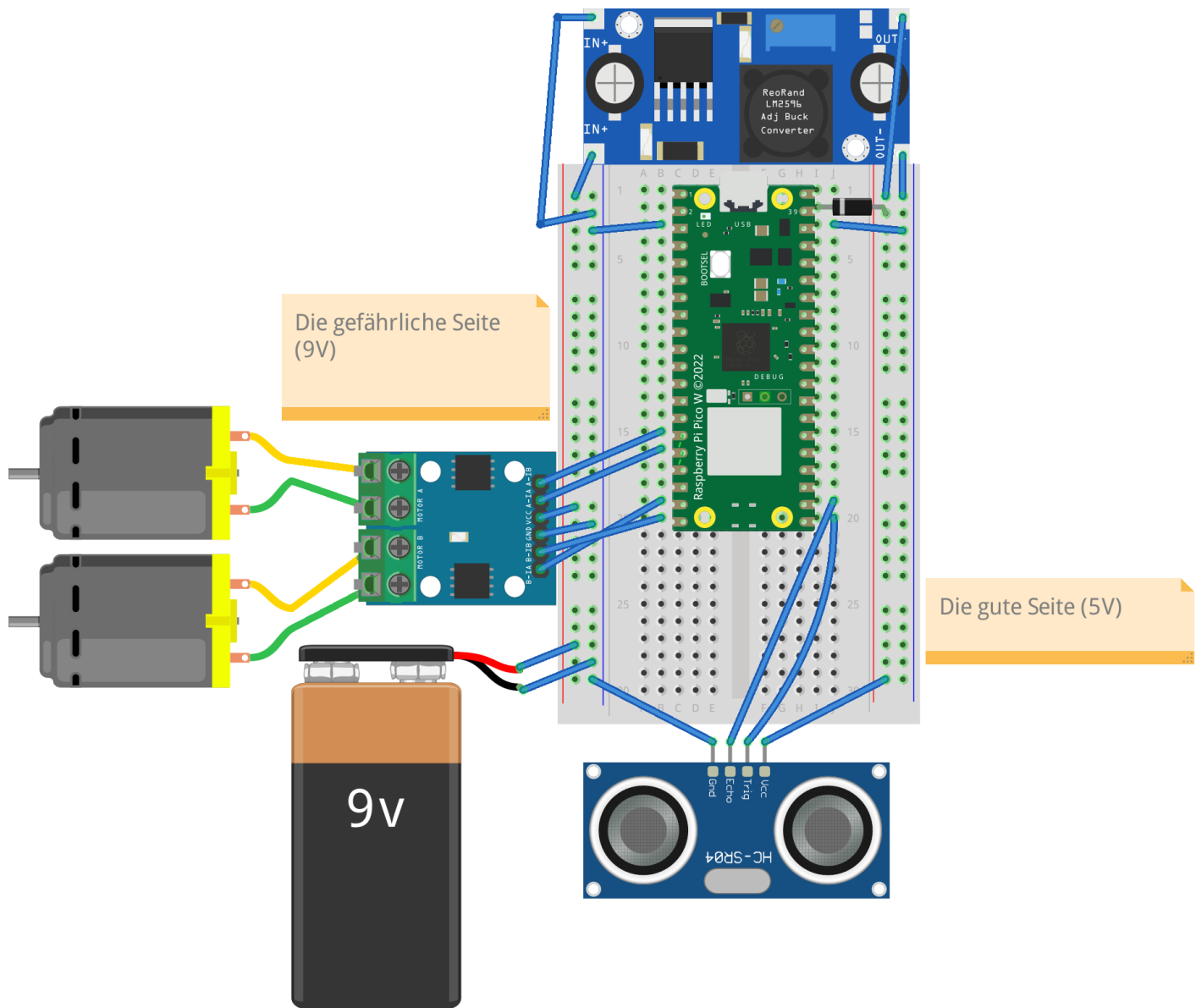
# Neueste Version (Theo III)

Grundsätzlich müssen alle Bauteile auf die richtige Polung überprüft werden. Es reicht nicht, alles so zu stecken, wie es auf dem Schaubild steht, da es beim Steckbrett und den Bauteilen Abweichungen geben kann. Beim Verpolen gehen die Bauteile schnell kaputt und die Batterie läuft leer.

Deshalb lohnt es sich, alles gut zu überprüfen!



# Ältere Version des Roboters (v1 und v2)



fritzing

Revision #10

Created 8 December 2022 11:13:35 by Marcus Jacobs

Updated 12 November 2024 07:35:23 by Marcus Jacobs